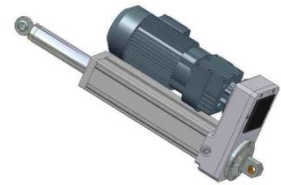


Kurzbeschreibung

Elektrozylinder – Baureihe SB 1 P- sind Verstellantriebe mit hoher Leistung für harten industriellen Einsatz. Der modulare Aufbau der Geräte bietet eine großzügige Anpassungsfähigkeit an Ihre Konstruktionserfordernisse und ein ausgezeichnetes Preis – Leistungsverhältnis. Dieses Konzept ermöglicht auch eine große Freiheit bei der Wahl des Antriebes (IEC-Motore, Drehstrom-, Gleichstrom-, Wechselstrom- oder Stellmotore und andere). Elektrozylinder werden in allen Bereichen der Technik verwendet, wo zuverlässig bewegt, gehoben oder positioniert werden muß.

- Alle Typen der P-Reihe sind gegen Verdrehen gesichert
- Das Profilrohr ist mit zwei T- Nuten zum Einbau von Näherungsschaltern versehen.
- Die Zylinder sind für den Einbau eines Linearweg- Sensors vorbereitet.
- Am Profilrohr befinden sich Nuten zum Einbau von Nutensteinen, so kann der Zylinder mit Profilsystemen verbunden werden.
- Es können verschiedene Befestigungsmöglichkeiten geliefert werden.



Lieferübersicht über Bauformen (Standard – Programm)

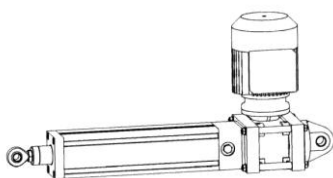
<p>Bauform AP Motor in Axialrichtung angebaut Bei dieser Bauform wird die Spindel direkt über eine Kupplung vom Motor angetrieben, die in der Ausführung Getriebe-, Servomotore oder Schrittmotor in Axialrichtung an den Zylinder angebaut werden.</p>	<p>Bauform SP Motor an Schneckengetriebe angebaut Bei dieser Bauform wird die Spindel über ein Schneckengetriebe angetrieben, an die Drehstrommotore, Gleichstrommotore, Servomotore oder Schrittmotore angebaut werden können.</p>	<p>Bauform XP Motor um 180° versetzt angebaut Bei dieser Bauform wird die Spindel über einen Zahnriemen angetrieben. Der Antrieb kann mittels Drehstrommotor, Gleichstrommotor, Servomotor oder Schrittmotor erfolgen. Der Zahnriementrieb ist geschützt in einem Gehäuse aus Aluminium untergebracht.</p>

TECHNISCHE DATEN (Größere Verstellkräfte auf Anfrage)

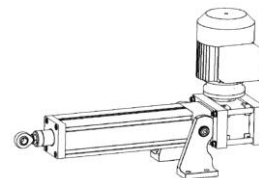
Ausführung	Trapezgewindespindel		Kugelgewindespindel	
Spindeldurchmesser	Ø 26	Ø36	Ø25	Ø32
Spindelsteigung mm	5	6	10/20	10/20
Max. Hubkraft	14.000 N	25.000 N	16.000 N	25.000 N
Max. Hublänge	2000 mm			
Max. Verstellgeschwindigkeit	60 mm/s	70 mm/s	920 mm/s	920 mm/s
Umgebungstemperatur	- 20°C bis + 70°C			
Schutzklasse	IP 54 bis IP 65			
Wiederholgenauigkeit	0,1 mm / 300 mm			
Positioniergenauigkeit	± 0,1 mm		± 0,05 mm	

Befestigungsmöglichkeiten

Die Elektrozylinder können mit verschiedenen Befestigungsmöglichkeiten geliefert werden.
Im Standardprogramm sind dies:



Gelenkauge - Auge



Gelenkauge - Drehlagerfüße

Konzipiert sind diese Zylinder für schwierigsten Einsatz und Umgebungsbedingungen in der Industrie. Die Hubzylinder sind vollkommen geschlossen und können in jeder Einbaulage sowohl im Freien als auch in Räumen mit starker Verschmutzung oder im EX- Bereich eingesetzt werden. Die Abschaltung erfolgt in der Regel über einstellbare Endschalter. Der Anbau eines Linearweg- Sensors oder eines magnetischen Impulsgebers ist ebenso möglich wie die Lieferung mit Positionier- oder Gleichlaufsteuerung. Die Zylinder sind weitgehendst wartungsfrei.

!! GESAMTKATALOG ANFORDERN !!